



Esta zona corresponde a lo que fue la distribución histórica de la especie.



Actualmente en la Región de Atacama sólo se conocen estos lugares donde la especie sobrevivió.

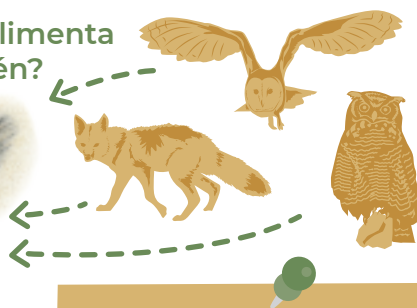
Fotografía: Nicolás Fernando Lagos Silva

Chinchilla de Cola Corta

Roedor de suave pelaje y pieza clave en la dispersión de la flora, es un sobreviviente de la cacería en el Altiplano.

Su pelaje suave, largo y denso, de diferentes tonos de gris motivó su intensa cacería.

¿Quién se alimenta de quién?



[...]
"¿Qué ves, di, qué se te ocurre?
-Corre, corre ¡es la chinchilla!
-Yo veo una polvareda y tú como loca gritas.
Queda atrás que yo la sigo, suéltame que ya la alcanzo.
¿Quién pierde cosa tan linda?"
[...]

Gabriela Mistral (1967)

¿DÓNDE LAS PUEDES ENCONTRAR?



ESTEPAS / ROQUERÍOS ALTOANDINOS

Esta chinchilla está adaptada para vivir en un medio frío pudiendo habitar en el altiplano entre los 3.500 y 5.000 metros de altitud.

ESTADO DE CONSERVACIÓN



AMENAZAS



Cacería para comercio ilegal.



Instalación de proyectos que destruyen su alimento y madrigueras.



Está **prohibida su caza** y por su estado de conservación fue declarada **Monumento Natural** en el 2006.

¿QUÉ PUEDO HACER YO?



Involúcrate en la defensa de los ecosistemas altoandinos de la Región de Atacama.



Observa con respeto a la chinchilla en su hábitat natural.

Características generales

Pertenece a la familia Chinchillidae, que agrupa a roedores endémicos de Sudamérica. Las vizcachas también son parte de este grupo.

Nombre científico: *Chinchilla chinchilla*

"Pequeña Chincha", diminutivo del pueblo Chincha de Perú.

Sus nombres comunes: Chinchilla Cordillerana, Chinchilla Real, Chinchilla Andina.

1. Chinchilla de Cola Corta 2. Chinchilla de Cola Larga (*Chinchilla lanigera*)



Observa el largo de cabeza a tronco y compáralo con la longitud de la cola.

Y tú, ¿cómo interfieres en este equilibrio?



En este ecosistema extremo cada especie es indispensable para mantener el equilibrio natural.

Zorro Culpeo

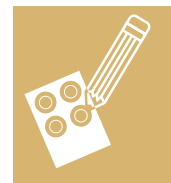
Lechuza

Tucúquere

APRENDE CON LA CHINCHILLA DE COLA CORTA / ACTIVIDAD: ¡CREA A TU AMIGA CHINCHILLA DE COLA CORTA!

Materiales: Lana de color gris, cartón, tijeras, plumones, cartulina y pegamento.

PASO 1



Dibuja sobre un cartón cuatro círculos de 8 cm de diámetro y dentro de ellos dibuja otro círculo más pequeño de 5 cm de diámetro.

Luego recórtalos y tendrás 4 anillos.



PASO 2

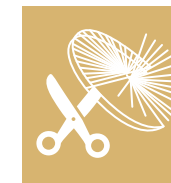


Introduce la lana por el centro de una pareja de anillos y empieza a enrollar hasta que la lana cubra por completo los círculos de cartón.

Dale más vueltas con la lana y tendrás pompones más rellenos.



PASO 3



Corta la lana del borde de los círculos con mucho cuidado.

Abre un poco los discos y por esa ranura introduce un cordón de lana, haz un nudo y amarra fuerte.



PASO 4

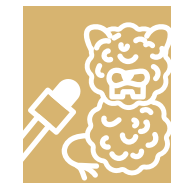


Quita el cartón y ya tienes tu primer pompon.

Repite desde el paso 2 y haz un segundo pompon. Procura dejar a uno de ellos un cordón de lana un poco más largo (será la cola de tu chinchilla).

***Moldes de referencia. Inspírate y crea los tuyos!**

PASO 5



Une tus dos pompones con pegamento. En la cartulina dibuja y corta las orejas, nariz y dientes y pégalos al cuerpo. ¡Listo! ahora aprovecha tu oportunidad y hazle una entrevista a la chinchilla. Tómale una foto o un video y súbelos a tus redes sociales usando los hashtags

#michinilladecolacorta
#vuelvetchinchilla
#vuelvtedesierto

Fotografía: Nicolás Fernando Lagos Silva