



## Parinas

Asombrosas aves rosadas, esenciales en la cultura y el paisaje altoandino, se adaptaron a la salinidad de los humedales que les dan su alimento.

### Migración

Durante el invierno estas aves se desplazan a zonas más bajas o lugares de la cordillera donde las lagunas no se congelan.

### 1.- Flamenco Chileno

### 2.- Parina Grande

### 3.- Parina Chica

- 1.- Flamenco Chileno: *Phoenicopaterus chilensis*
- 2.- Parina Grande: *Phoenicoparrus andinus*
- 3.- Parina Chica: *Phoenicoparrus jamesi*

### ¿DÓNDE LAS PUEDES ENCONTRAR?



LAGUNAS Y LAGOS SALOBRES Y SOMEROS

### ¿QUÉ PUEDO HACER YO?

Como turista, no acercarte al borde de las lagunas cuando en ellas haya reproducción de aves.

Involúcrate en la defensa de los ecosistemas altoandinos de la Región de Atacama.

La Ley de Caza (DS 5/1998 MINAGRI) penaliza la captura y la recolección de sus huevos.

## Características generales

Pertenece a la familia Phoenicopteridae, que son aves que tienen picos angulosos con lamelas (laminillas) que usan para filtrar microorganismos del agua.

## Nombres científicos: 1. *Phoenicopaterus chilensis* - 2. *Phoenicoparrus andinus* - 3. *P. jamesi*

de alas púrpúreas

de Chile

Ave púrpura de mal agujero

de los Andes

Empresario y naturalista Harry Berkeley James

**Otros nombres:** Aymara: Parina, Parihuana y Tococo.

Quechua: Pariwana (color rojo), Chococo, Tururu y Chururu.

Atacameño/Kunza: Solor y Tokoko.

Parina grande = flamenco andino. Parina chica = flamenco de James

Estas aves se alimentan filtrando el agua con sus picos, atrapando el fitoplancton y zooplancton, que son plantas y animales microscópicos.

## FASES REPRODUCTIVAS DE LAS PARINAS

**Formación de parejas:** grandes grupos de parinas ejecutan bailes sincronizados.

**Construcción de nidos:** su pico es la herramienta principal para la modelación y mantención del nido.

**Cópula:** el Flamenco Chileno es monógamo.

**Postura:** las tres especies ponen generalmente 1 huevo.

**Eclosión:** los polluelos nacen alrededor de los 30 días.

**Dispersión:** estando más grandes los polluelos, el grupo se desplaza hacia otros sitios.

**Agregación infantil:** las parinas reúnen a sus polluelos para el cuidado comunitario.

Y tú, ¿cómo proteges la reproducción de las parinas?



## APRENDE CON LAS PARINAS

ACTIVIDAD: Comiendo con las parinas.

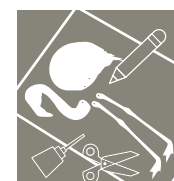
**Materiales:** Cartón, lápices de colores, broches mariposa, pegamento y tijeras.

### PASO 1



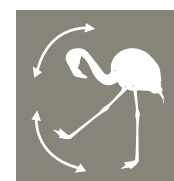
Descarga, imprime y recorta la silueta de tu Parina en [www.vuelvetedesierto.org](http://www.vuelvetedesierto.org).

### PASO 2



Pinta y decora tu parina, luego pégala sobre el cartón y recorta cada pieza.

### PASO 3



Une todas las piezas e introduce los broches mariposa en las zonas marcadas. Te darás cuenta que tu Parina puede mover su cabeza para comer y también sus patas.

### PASO 4



Pega tu parina sobre otro cartón para crear una tarjeta. En la parte de atrás de tu tarjeta puedes escribir lo que más te gustó sobre las parinas.

### PASO 5



Tómale una foto y súbela a tus redes sociales usando los hashtags:

#comiendoconlasparinas  
#vuelveteparina  
#vuelvetedesierto  
#altoandino

## ESTADO DE CONSERVACIÓN



PREOCUPACIÓN MENOR (LC)



CASI AMENAZADO (NT)



VULNERABLE (VU)



EN PELIGRO (EN)



EN PELIGRO CRÍTICO (CR)



EXTINTO (EX)

## AMENAZAS



Degradación y pérdida de humedales altoandinos por el uso indiscriminado del agua.



Ruido y perturbación por turismo y minería.