



Jugando con el viento, de mar a cordillera, la Cortadera o Cola de Zorro embellece el paisaje y cuida el agua.



#### Adaptación al frío

Resiste temperaturas hasta -8 °C y puede tolerar cobertura por nieve durante un par de semanas al año.

### Características generales

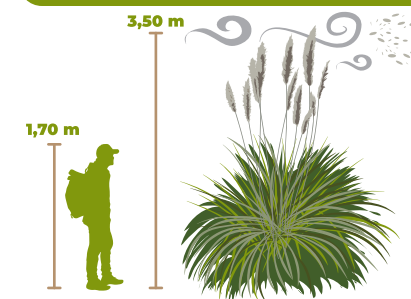
Pertenece a la familia Poaceae (gramíneas), compuesta principalmente por hierbas con flores en forma de espiguillas. En este grupo también están la avena y el bambú.

**Nombre científico:** *Cortaderia speciosa*

bordes cortantes      vistoso, llamativo.

**Otros nombres:** Cola de Zorro, Espural, Espuro, Plumero, Sewenqa (Quechua), Siwinqa (Aymara).

Esta especie puede llegar a alcanzar los 3,5 metros de altura.



Sus semillas se dispersan por el viento.

Por su belleza ha sido llevada a otros países para uso ornamental y ha ocasionado problemas por su facilidad de dispersión.



#### ARTESANAL:

- Los tallos se utilizan para fabricar canastas.
- Las espigas teñidas se usan como adornos.

### USOS TRADICIONALES DE LAS CORTADERAS



#### CONSTRUCCIÓN:

- Los tallos se usan para techar las casas.



#### FORRAJERO:

- Sirve de alimento para ganado doméstico.



#### MEDICINAL:

- Se elabora un mate de la planta que se utiliza en las labores de parto.
- La raíz tierna y las hojas se preparan para tratar la tos, resfriados y fiebre.
- También posee propiedades purgativas.

Y tú, ¿cuánto conoces sobre los usos de las plantas nativas?



### ¿DÓNDE LA PUEDES ENCONTRAR?



EN LA ZONA ALTOANDINA: EN BORDES DE VEGAS, CURSOS DE AGUA, LAGOS Y PANTANOS.

El uso indiscriminado de esta especie podría ponerla en riesgo de extinción local.

### ESTADO DE CONSERVACIÓN



### AMENAZAS



Disminución de la cantidad de agua en los humedales altoandinos.



Recolección indiscriminada para usos tradicionales.

### ¿QUÉ PUEDO HACER YO?



Al no tener regulaciones que la protejan, su conservación depende de ti.



Participa activamente en la defensa del patrimonio cultural de tu región.



Las cortaderas acumulan los contaminantes del agua en sus raíces y hojas, **consumirla sin saber su origen podría ser peligroso.**

### APRENDE CON LA CORTADERA

**ACTIVIDAD:** Vuélvete cabeza de cortadera

**Materiales:** Una panty vieja, aserrín, semillas de pasto, elásticos pequeños, papeles de colores, tijeras, pegamento, vaso, cuchara, plumas.

#### PASO 1



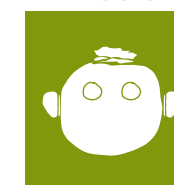
Corta la parte de la panty que corresponde al tobillo y a la punta del pie. Amarra un extremo con un elástico, dale vuelta a la panty para que quede el elástico por dentro y colócalo en un vaso para que sea más fácil rellenarlo.

#### PASO 2



Rellena primero con dos cucharadas de semillas de pasto y luego agrega aserrín hasta tener suficiente para formar una cabeza. Luego cierra el otro extremo con un elástico.

#### PASO 3



Haz las orejas y nariz tomando pequeñas porciones del aserrín envuelto en la panty y asegúralos con elásticos.

#### PASO 4



Dibuja, corta y pega los ojos y boca. Añade plumas para simular las espigas. Luego moja la cabeza con un poco de agua y espera unos días para ver como crece el pelo de pasto.

#### PASO 5



Tómale una foto y súbela a tus redes sociales usando los hashtags

#vuelvecabezadecortadera  
#vuelvecortadera  
#vuelvetedesierto  
#altoandino