

VUELVE DESIERTO ALTOANDINO



Tuco Tuco de Atacama

Oculto bajo el suelo, este roedor excavador modifica y da valor a los ecosistemas altoandinos.

Adaptación al frío

El Tuco Tuco puede regular su temperatura y se adaptó a vivir bajo la tierra donde las condiciones son más estables.



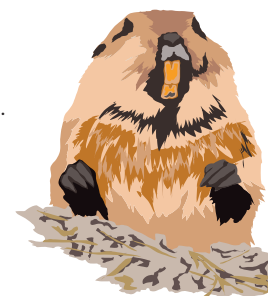
Características generales

Pertenece a la familia Ctenomyidae, roedores especializados en la vida fosorial (subterránea), que habitan en Sudamérica desde Perú y Brasil hacia el sur.

Nombre científico: *Ctenomys fulvus*

peine roedor rubio, amarillo o rojizo

Otros nombres: Chululo, Tacorros, Tunduke (Mapudungún).



Pasto salado



Brea



Cachiyuyo



Esta especie de Tuco Tuco es más activa durante el amanecer y el atardecer, cuando las temperaturas no son tan extremas.

Su cuerpo está adaptado para la vida bajo la tierra. Tiene patas y garras fuertes que en conjunto con la cola, robusta y corta, le facilitan excavar sus cuevas.

Tuc-tuc... tuc-tuc... tuc-tuc...



Y tú, ¿cómo proteges las madrigueras de las especies que viven bajo la tierra?

Puede guardar material vegetal en sus madrigueras, lo cual les permite tener reservas alimenticias.

¿DÓNDE LO PUEDES ENCONTRAR?



SUELOS SECOS Y BIEN DRENADOS CERCA DE VEGETACIÓN QUE HACE PARTE DE SU DIETA.

ESTADO DE CONSERVACIÓN



AMENAZAS



Destrucción de madrigueras por acción del ser humano.

¿QUÉ PUEDO HACER YO?



Comparte lo que has aprendido para que otras personas colaboren con su protección.



Involúcrate en la defensa de los ecosistemas altoandinos de la Región de Atacama.



La Ley de Caza (DS 5/1998 MINAGRI) penaliza la captura, la venta y la mantención de esta especie.

APRENDE CON EL TUCO TUCO DE ATACAMA

ACTIVIDAD: Mi títere de Tuco Tuco

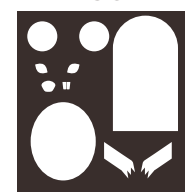
Materiales: Feltro de color amarillo/gris/café, tijeras, hilo y aguja o silicona caliente.

PASO 1



Ingresar a www.vuelvetedesierto.org y descarga la plantilla para formar tu títere.

PASO 2



Recorta todas las piezas de acuerdo a lo indicado en la plantilla.

PASO 3



Pega el borde de la pieza A dejando la parte recta sin pegamento o sin coser para que puedas introducir tu dedo.

PASO 4



Continúa pegando las otras piezas siguiendo por la cabeza, patas y orejas. Puedes decorar tu Tuco Tuco con otros elementos que tengas en casa.

PASO 5



Tómale una foto y súbela a tus redes sociales usando los hashtags

#mititeredetucotuco
#vuelvetetucotuco
#vuelvetedesierto
#altoandino

Fotografía: Rodrigo Silva Caballero

Fotografía: César Pizarro Caciúa