

Región de Atacama

Parque Nacional
Nevado de Tres Cruces
Sitio Ramsar

Se le ha encontrado en diversos
sectores pero se desconoce su
distribución completa.

No se conoce su
riesgo de extinción
porque hay poca
información sobre
las especies.

ESTADO DE CONSERVACIÓN



AMENAZAS



Destrucción
del hábitat

La extracción de la vegetación
afecta la disponibilidad
de sus presas.

Araña Camello

Escapando del sol, los solífugos
activan la red trófica manteniendo
el equilibrio del paisaje altoandino.



Adaptación al frío

Es muy poca la información disponible sobre
los solífugos en la zona altoandina. No se
conocen sus comportamientos.



Ficha elaborada con el apoyo del
Laboratorio de Entomología Ecológica,
Universidad de La Serena.

¿DÓNDE LA PUEDES ENCONTRAR?



EL INDIVIDUO DE LA FOTOGRAFÍA FUE ENCONTRADO EN LA
COSTA DE LA REGIÓN DE ANTOFAGASTA.

¿QUÉ PUEDO HACER YO?



Ayuda a mejorar el conocimiento
de esta especie con el Laboratorio
de Entomología Ecológica,
Universidad de La Serena
@LabEntEcol.



Investiga y comparte tus
conocimientos sobre la Araña
Camello para apoyar su
protección.



Ya que sus amenazas no han sido
evaluadas, no existen leyes que la protejan.
¡Su conservación depende de ti!

Características generales

Pertenece a la familia Ammotrechidae, que son arácnidos
solífugos; se diferencian de las arañas por tener grandes quelíceros
verticales y pedipalpos que funcionan como órganos táctiles.

Nombre científico: *Pseudocleobis* sp.

¿? 1 o 2 especies

Otros nombres: Solífugo (en latín: que huye o evita la luz del sol),
solpúgido y bocón.

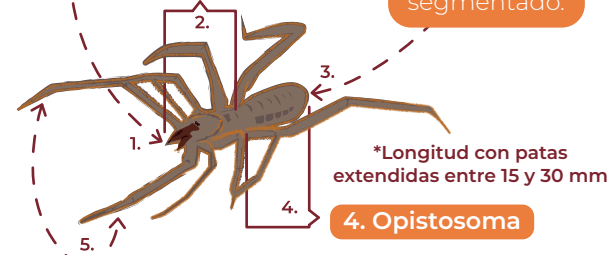
Depredador de pequeños artrópodos,
como larvas de lepidópteros
(mariposas, polillas), coleópteros
(escarabajos) y pequeños arácnidos.

Es dinamizador de nutrientes;
además son presa de algunos
vertebrados como aves, lagartijas
y pequeños mamíferos.

1. Quelíceros: apéndices en punta que
les sirven para alimentarse y defenderse.

2. Prosoma

3. Cuerpo
segmentado.



*Longitud con patas
extendidas entre 15 y 30 mm

4. Opistosoma

5. Pedipalpos: parecidos a las patas,
les ayudan a procesar el alimento.

Es parte de la dieta de arácnidos
más grandes como arañas areneras
(*Sicarius* sp.) y pollitos (*Euathlus* sp.).



Y tú, ¿cómo cuidas los
arácnidos para que
cumplan su función?



EL INDIVIDUO DE LA FOTOGRAFÍA FUE ENCONTRADO EN EL
PARQUE NACIONAL NEVADO DE TRES CRUCES Y SITIO RAMSAR.

APRENDE CON LA ARAÑA CAMELLO

ACTIVIDAD: Moldeando la Araña Camello

Materiales: Plastilina de colores, ramas, semillas.

PASO 1



Observa a la Araña
Camello que se encuentra
en las fotografías de esta
ficha. Fíjate en su forma y
el número de patas,
pedipalpos y quelíceros.

PASO 2



Toma la plastilina y
moldea cada una de sus
partes y luego únelas para
formar tu Araña Camello.

PASO 3



Puedes utilizar ramas,
semillas u otros objetos
que tengas en casa para
decorarla.

PASO 4



Tómale una foto y súbela a
tus redes sociales usando los
hashtags

#moldeandolaranacamello
#vuelvetearanacamello
#vuelvetedesierto
#altoandino